

# LEGENDE:

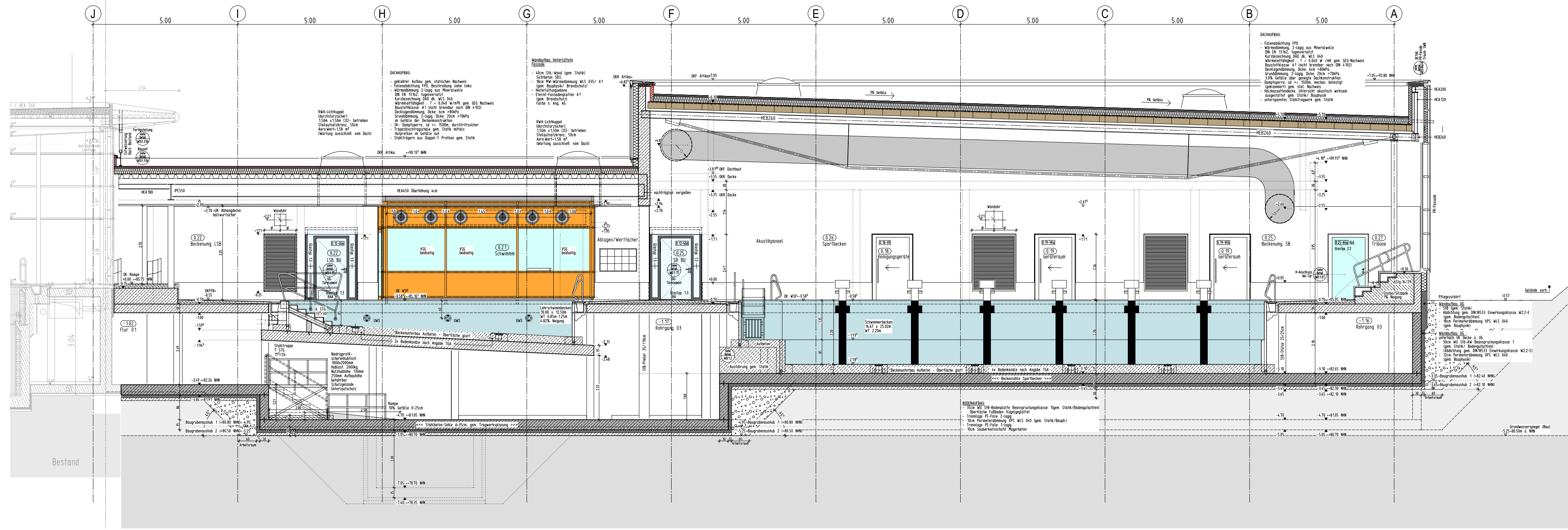
GLASTYP 1.1: ESG 8mm  
GLASTYP 1.2: VSG 12mm  
GLASTYP 1.3: VSG 8mm

GLASTYP 2.2: (Zuöffnung,NA)  
VSG 8mm  
Float 4mm  
VSG 8mm  
g60.60  
t 70%  
U0.60

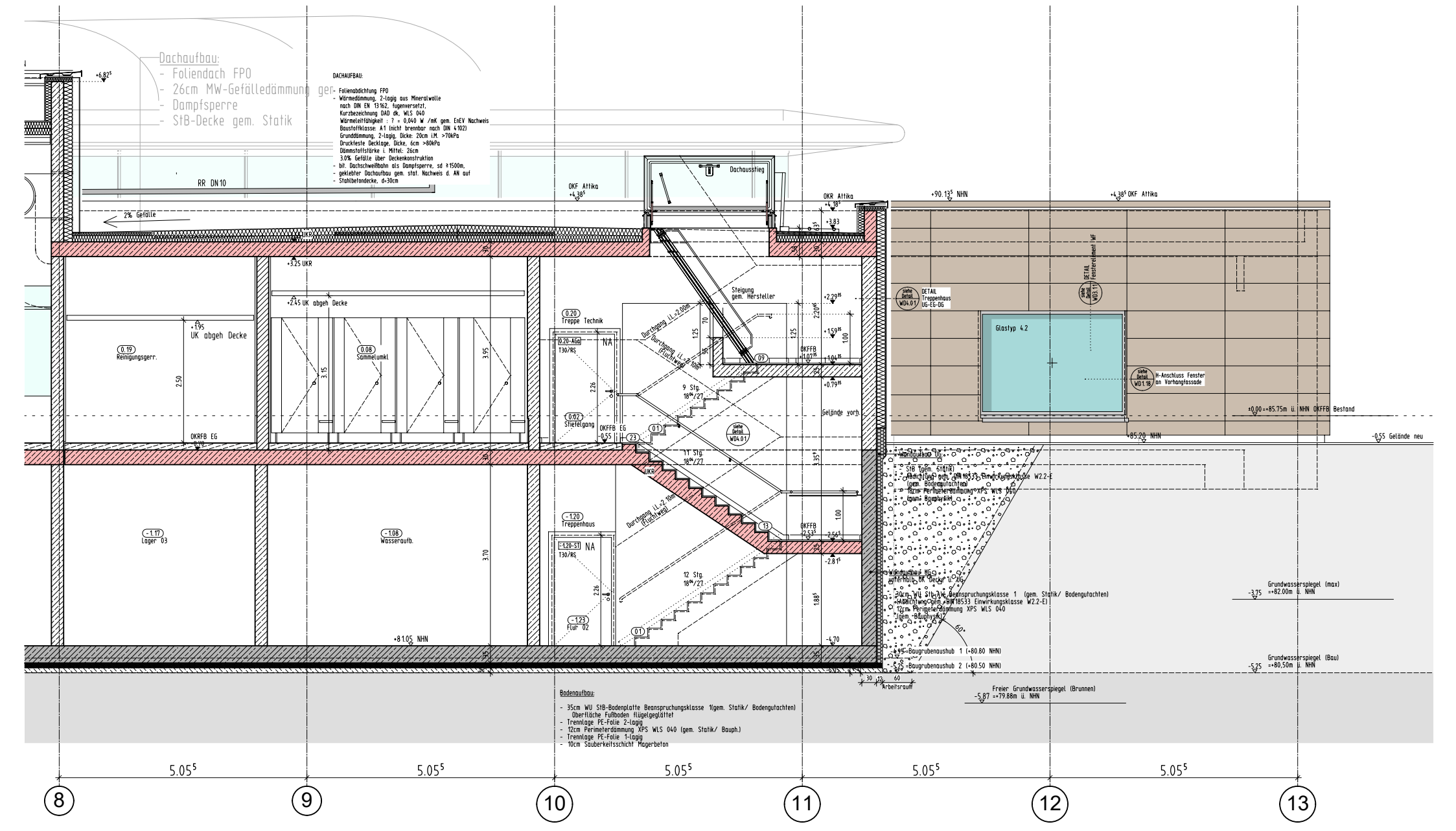
GLASTYP 4.1: Float 4mm  
GLASTYP 4.2: VSG 10mm  
GLASTYP 4.3: VSG 8mm  
Float 4mm  
VSG 10mm  
g60.65  
t 75%  
U0.60

Teilsicht Bestand

Teilschnitt C-C-1 Teilschnitt C-C-2

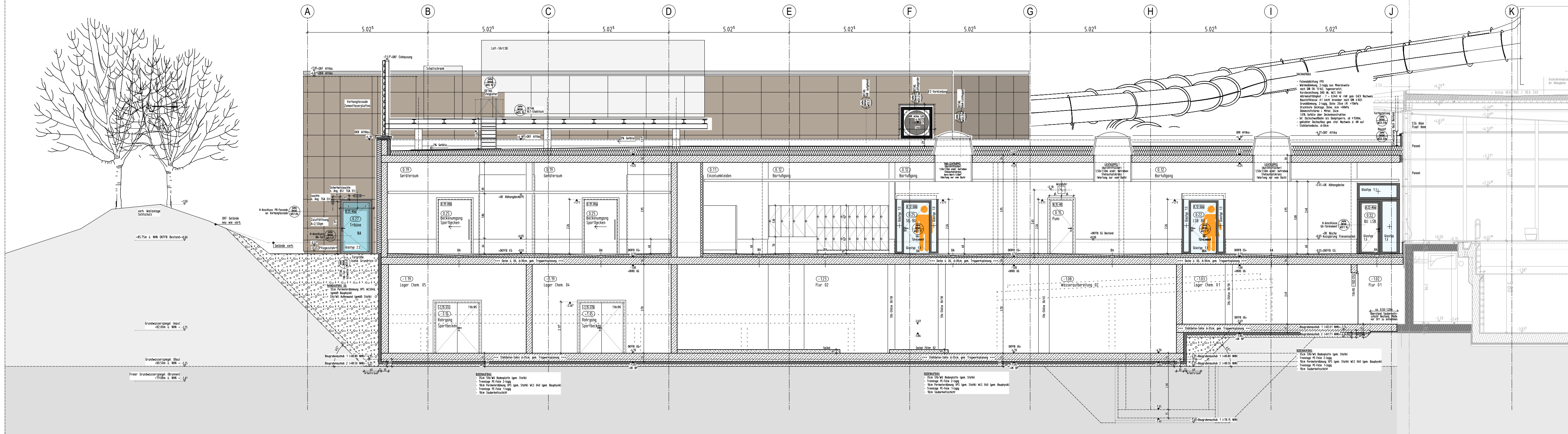


Schnitt A-A



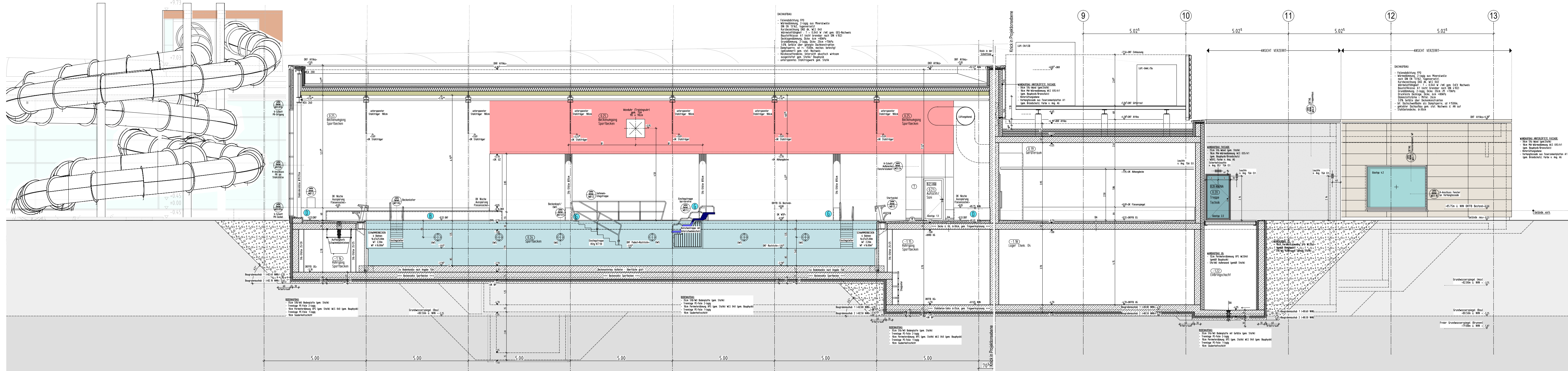
Teilschnitt E-E

Bestand



Schnitt D-D

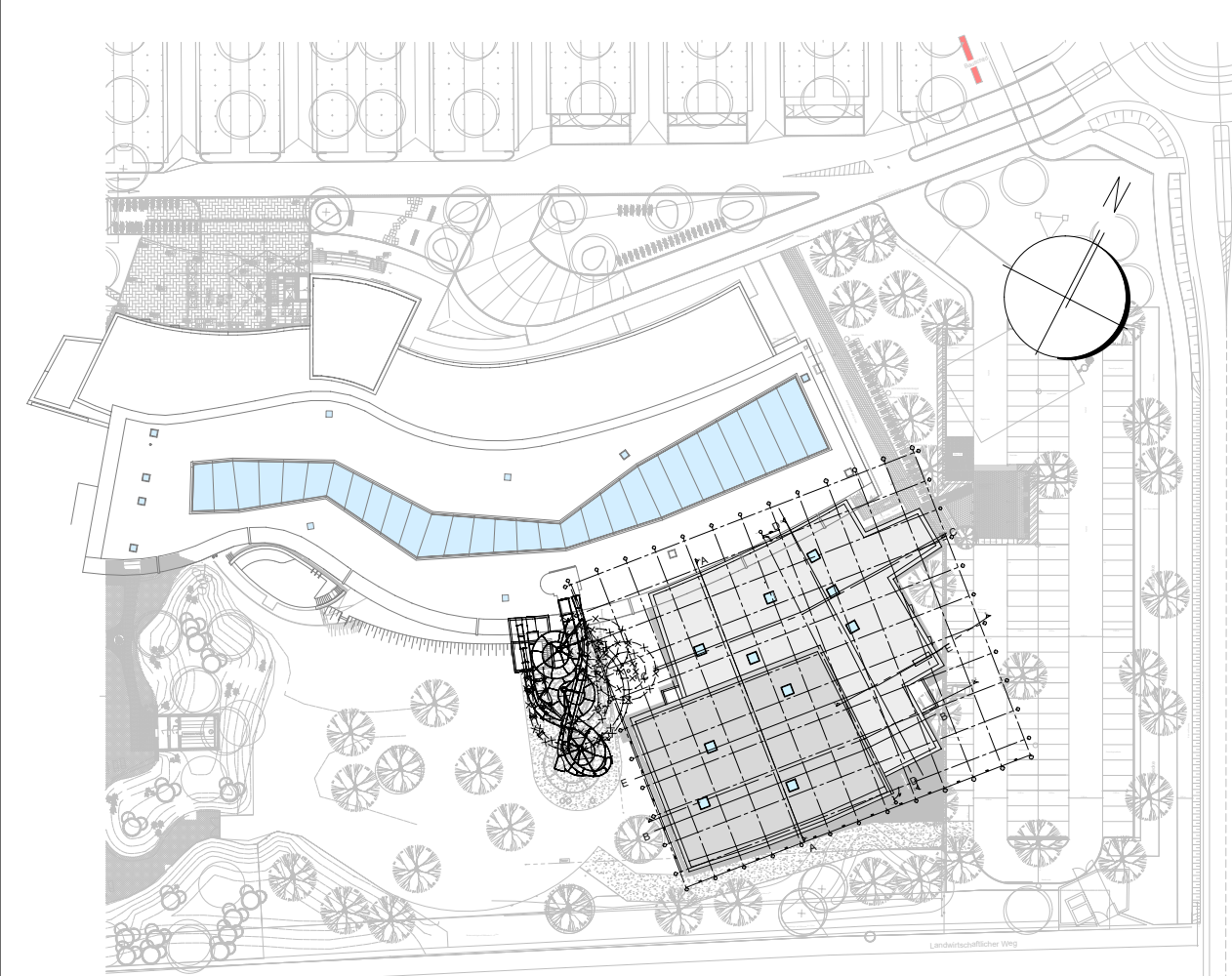
Bestandsgebäude



Teilschnitt B-B-2

Teilsicht Bestand Teilschnitt B-B-2

## ÜBERSICHTSPLAN



PROJEKT  
Anbau einer Lehr- und Schwimmhalle an der rheinwelle  
Binger Straße 99  
55435 Gau-Algesheim

BAUHERR  
Zweckverband Regionalbad Bingen - Ingelheim  
Burg Klopp  
55411 Bingen am Rhein

ARCHITECT

**KRIEGER**  
ARCHITECTEN | INGENIEURE

KRIEGER Architekten | Ingenieure GmbH  
Blumenstraße 2, D-42551 Velbert  
T. 0205131070  
E. info@architekt-krieger.de

ZEICHNUNG  
SCHNITT  
A-A, B-B, C-C, D-D, E-E

PROJEKTNUMMER  
RBI-841

ERSTELLDATUM  
23.02.2024

PROJEKTLIEFUNG  
Batz

GEZEICHNET  
kha

+/- 0.00m = NHN  
0. NHN +85.75m

MASSSTAB  
1:100

INDEX  
6

ZEICHNUNGSNR.  
ÜS 1

Proj.-Datum: 13.01.2026